

MOSCONI

NOVEMBRE 2016

Orgoglio Italiano!

MOSCONI produce dal 2009, completamente in Italia, amplificatori, DSP ed elettroniche per il mercato del Car Audio attraverso l'impiego di un team di persone che vanta oltre 20 anni di esperienza in questo settore. Lo studio di progettazione e ricerca interno, la selezione della componentistica e scrupolosi test specifici su ogni singolo prodotto fanno degli articoli MOSCONI, oggetti di alta qualità e di avanzata tecnologia che si integrano con gli impianti di serie delle autovetture per trasformatli in impianti hi-end.

I premi ed i riconoscimenti che sono stati assegnati alle novità MOSCONI da parte di autorevoli giornalisti Europei ne attestano tutto il valore.



EUROPEAN In-Car Integration 2016-2017 - MOSCONI GLADEN DSP 8TO12 AEROSPACE

È una pietra miliare nello sviluppo dei processori dedicati all'integrazione, il Mosconi GLADEN DSP 8TO12 AEROSPACE è senza dubbio la stella del mercato attuale. Una potente procedura di routing rende possibile anche il più complesso di impianti e gestisce otto ingressi e dodici uscite analogiche, più due ingressi ed una uscita digitale. L'elaborazione ad un sample rate nativo di 192 kHz/24-bit, garantisce una eccezionale qualità audio in ogni step del processo. Inoltre, il Mosconi GLADEN DSP 8TO12 AEROSPACE dispone quindi di controller intelligente e la tecnologia ATOM (Auto-fade Trigger Option Control) rileva automaticamente la sorgente selezionando le necessarie impostazioni.



EUROPEAN In-Car Smart Upgrade 2015-2016 - MOSCONI GLADEN PICO 2

Il tempo è denaro. Con il MOSCONI GLADEN PICO 2 è possibile salvare sia l'uno che l'altro, pur migliorando notevolmente la qualità del suono del sistema audio di serie. Può essere difficile da credere, ma questo piccolo scatolotto (che potrebbe entrare facilmente in un taschino) fornisce 80 testatissimi W di pura potenza su ciascuno dei due canali, che è più di quanto molti amplificatori ben più grandi in termini di dimensioni sono in grado di fornire. Cosa anche più importante, il PICO 2 può essere installato praticamente ovunque all'interno del cruscotto, in pochi minuti e senza bisogno di trapani o viti. Mai prima d'ora nella storia del car audio è stato possibile migliorare così rapidamente la qualità del suono, in modo semplice e con risultati così impressionanti.



EUROPEAN In-Car Amplifier 2014-2015 - MOSCONI GLADEN D2 100.4DSP

Il MOSCONI GLADEN D2 100.4 DSP ha tutto quello che ci si potrebbe aspettare da un amplificatore per auto, tranne che l'ingombro. Si tratta un'unità incredibilmente compatta la cui potenza contrasta con le sue dimensioni perché quattro canali da 100 watt ciascuno sarebbero più che sufficienti anche per un grosso finale.

Questo amplificatore dispone di un potente processore sonoro integrato all'interno del piccolo telaio che permette al D2 100.4 DSP di costituire il cuore di un impianto sofisticato e di alta qualità. In aggiunta ai collegamenti tradizionali, l'amplificatore è dotato di connessione wireless Bluetooth e di un ingresso digitale ottico. Il controllo del processore può essere effettuato wireless attraverso il modulo Bluetooth opzionale o via USB. Il termine "smart amp" non è ancora stato coniato, ma se ci fosse, questo ne sarebbe un perfetto esempio.



EUROPEAN In-Car Streaming Solution 2013-2014 - MOSCONI DSP_AMAS

Il MOSCONI DSP_AMAS è un modulo aggiuntivo per il processore DSP MOSCONI 6to8. Offre, ad un sistema dotato di DSP 6to8, la possibilità di riprodurre streaming musicali di elevata qualità audio ad alto bit rate provenienti da qualsiasi dispositivo compatibile Bluetooth, come ad esempio un telefono o un tablet. Utilizzando il protocollo A2DP con estensione EDR, l'audio di qualsiasi tipo di file (es. FLAC, Ogg, Apple Lossless, ecc), viene inserito direttamente nel percorso del segnale digitale del processore, ottenendo così un suono di alta qualità e privo di interferenze. Il MOSCONI DSP_AMAS in combinazione con il processore DSP 6to8, può essere integrato facilmente in qualsiasi sistema di serie senza sacrificare le caratteristiche di sicurezza e comfort della vettura.



EUROPEAN In-Car Integration 2012-2013 - MOSCONI GLADEN DSP6TO8

Avete bisogno di un qualcosa che migliori il suono e sia applicabile dappertutto? Il MOSCONI GLADEN DSP6to8 può essere l'apparecchio che fa per voi. Si collega facilmente alle sorgenti aftermarket così come alle sorgenti di serie. Può trattare qualsiasi segnale lineare o pre-filtrato grazie ai mixer d'ingresso adattabili. Impiega tutti gli strumenti necessari per processare digitalmente il segnale e, grazie ai suoi 8 canali, è virtualmente adattabile ad ogni situazione. Il MOSCONI GLADEN DSP6to8 può essere collegato a molte sorgenti esterne, anche attraverso soluzioni opzionali per input digitale e per streaming audio in formato Bluetooth. Controlli di livello analogici e gestione automatica del segnale d'ingresso assicurano condizioni ottimali per processare digitalmente il segnale, ottenendo la miglior esperienza possibile d'ascolto in auto.

PLAYITALIAN



EUROPEAN In-Car Amplifier 2010-2011 - **MOSCONI AS 100.4**

L'AS100.4 è inequivocabilmente Italiano, come dimostrano le sue qualità ed il suo stile. Amplificatore a 4 canali in classe AB elegantemente ingegnerizzato, include tutte le caratteristiche che ci si aspetta da un finale di questa classe, più altre funzioni esclusive, come l'alloggiamento "slot" per moduli di filtraggio dedicati a specifici modelli di vettura, in grado di offrire un'opportuna equalizzazione e valorizzazione della scena sonora. Il progetto di questo amplificatore centra perfettamente l'obiettivo di bilanciare tradizione ed innovazione, superando le migliori aspettative degli audiofil.



MOSCO

SOUND TIP
Absolute top class
CAR & HI-FI 1/2011

autohifi TEST RESULT
GRADE & CLASS Absolutely top class **75**
Price rating ★★★★★

UNICO COME UN CAPOLAVORO

Una speciale circuitazione dinamica in classe A che combina la migliore efficienza in potenza con performance acustiche superbe.

FCS: Full Complementary Solutions. Soluzioni totalmente complementari e dispositivi di potenza BJTs per raggiungere una straordinaria esperienza acustica.

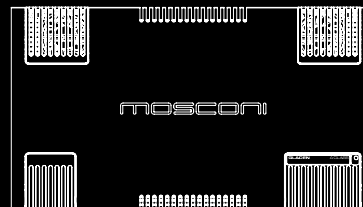
ZNF: Zero Negative Feedback. Totalmente privo di controreazione per evitare ogni tipo di distorsione di intermodulazione.

DD: Direct Drive. Pilotaggio diretto dei finali, escludendo la sezione Pre, per fare in modo che il segnale compia il più breve percorso.

A-CoDe: A-Class on Demand. Circuitazione analogica che regola in tempo reale il punto di lavoro dei dispositivi di potenza garantendo sempre il totale funzionamento in classe A, senza però inutili sprechi di energia.

SHPCC: Smooth Harmonics Power Clipping Controlled. Particolari accorgimenti circuitali permettono di controllare la modalità di saturazione del segnale quando questo raggiunge un'ampiezza prossima alla tensione di alimentazione dei dispositivi di potenza.

Il risultato è una assoluta assenza di affaticamento d'ascolto anche ad elevati livelli di potenza.



Stereo Power RMS @40hm	W	2 x 100
Stereo Power RMS @20hm	W	2 x 200
Sensibilità d'ingresso	V	0.2 ÷ 5
Fusibile interno	A	1 x 80
Dimensioni	mm	450 x 250 x 50
Finitura		spazzolato

Listino al pubblico € **1.300,00**

ACCESSORI COMPATIBILI:
G-CARDS (no G_BTL_MONO)

pag. 30

POTENZA & VERSATILITÀ DA PRIMI DELLA CLASSE

Partner ideali per l'A CLASS

- full MOSFET in classe AB
- Stabilità garantita su 2 Ohm a ponte (BTL) e 1 Ohm stereo (ST)
- Fattore di smorzamento superiore a 3000 (ZERO 3)
- Rapporto segnale/rumore (S/N ratio) pari a 101dB (pesato A) (solo su ZERO 3)
- Distorsione THD e IMD praticamente trascurabili
- Alimentazione stabilizzata
- Selettore di segnale ad alto o basso livello (High/Low Level)
- Autoaccensione con segnale in ingresso (High/Low Level)
- Passa Alto, Passa Basso e Passa Banda
- Slot per G_cards (G_HOC, G_HP, G_LP, G_FSA, G_BTL_MONO)
- Volume remoto RTC_MOS (opzionale)
- Pacchette laterali illuminate mediante led rossi
- Dedicati al 150° Anniversario dell'Unità d'Italia

ZERO 3

Stereo power RMS @40hm	W	2 x 270
Stereo power RMS @20hm	W	2 x 520
Bridge power RMS @40hm	W	1 x 1040
Bridge power RMS @20hm	W	1 x 1850
Convertitore DC-DC		Stabilizzato
Sensibilità d'ingresso	V	0.2 ÷ 5 / 0.8 ÷ 20 (HL)
Range filtro HP (commutabile)	Hz	20 ÷ 175
Slope filtro HP	dB/Oct	12
Range filtro LP (commutabile)	Hz	50 ÷ 300
Slope filtro LP	dB/Oct	12
Filtro bassa banda		sì
Ingresso alto livello		sì
Fusibile interno	A	1 x 150
Dimensioni	mm	450 x 250 x 50
Finitura		spazzolato

Listino al pubblico

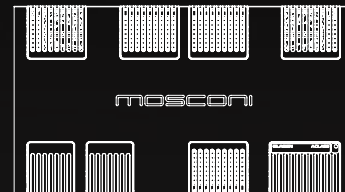
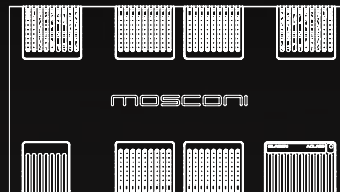
€

800,00

ZERO 4

Stereo power RMS @40hm	W	2 x 100 (CH1/2) + 2 x 210 (CH3/4)
Stereo power RMS @20hm	W	2 x 145 (CH1/2) + 2 x 325 (CH3/4)
Bridge power RMS @40hm	W	1 x 290 (CH1/2) + 1 x 650 (CH3/4)
Bridge power RMS @20hm	W	1 x 450 (CH1/2) + 1 x 900 (CH3/4)
Convertitore DC-DC		Stabilizzato
Sensibilità d'ingresso	V	0.39 ÷ 8.6 / 1.1 ÷ 25 (HL)
Range filtro HP (commutabile)	Hz	20 ÷ 175 (CH1/2 x10); 20 ÷ 175 (CH3/4)
Slope filtro HP	dB/Oct	12
Range filtro LP (commutabile)	Hz	50 ÷ 300 (CH1/2 x20); 50 ÷ 300 (CH3/4)
Slope filtro LP	dB/Oct	12
Filtro bassa banda		sì
Ingresso alto livello		sì
Fusibile interno	A	1 x 150
Dimensioni	mm	450 x 250 x 50
Finitura		spazzolato

1.100,00



GLADEN ZERO



MOSCONI ZERO 3
Alimentato dal veicolo 1.1
CAR HI FI 192011

ACCESSORI COMPATIBILI:

G-CARDS
RTC-MOS

pag. 30
pag. 31

PORTALO OLTRE IL LIMITE!

Amplificatore in classe AB con alimentazione stabilizzata che raggiunge incredibili potenze e suono di grandiosa dinamica. Funzioni MOS HyperDrive & OverCold per essere protagonisti nelle gare di SPL. Con la funzione MOS HyperDrive abbiamo tolto il "limitatore" ad un amplificatore già straordinario. Utilizzando MOS HyperDrive si raggiungono potenze molto elevate che consentono di ottenere una dinamica mai provata prima con altri sistemi acustici. La funzione MOS OverCold attiva le ventole di raffreddamento alla massima velocità.



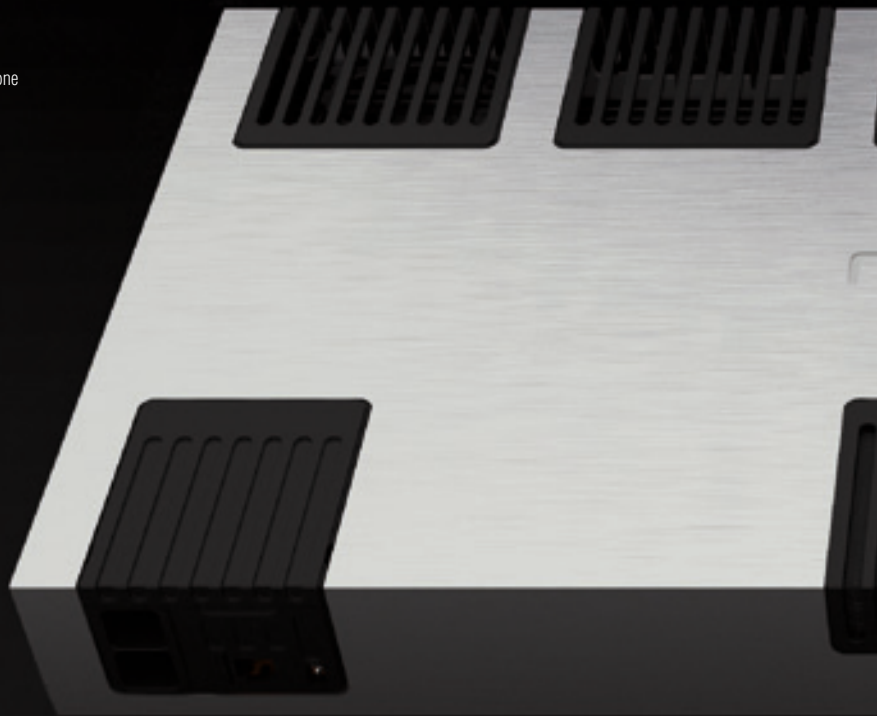
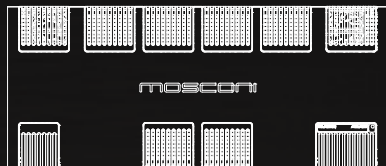
amplificatore
con circuizione
standard



amplificatore
con circuizione
HyperDrive

Stereo power RMS @40hm	W	2 x 450 (HyperDrive= 2 x 650)
Stereo power RMS @20hm	W	2 x 850 (HyperDrive= 2 x 1200)
Bridge power RMS @40hm	W	1 x 1700 (HyperDrive= 1 x 2400)
Bridge power RMS @20hm	W	1 x 3000 (HyperDrive= 1 x T.B.D.)
Convertitore DC-DC		Stabilizzato
Sensibilità d'ingresso	V	0.43 ÷ 9.5 / 1.2 ÷ 27 (HL)
Range filtro HP (commutabile)	Hz	20 ÷ 175
Slope filtro HP	dB/Oct	12
Range filtro LP (commutabile)	Hz	50 ÷ 300
Slope filtro LP	dB/Oct	12
Filtro bassa banda		sì
Ingresso alto livello		sì
Slot for G_cards		sì
Fusibile esterno	A	1 x 250
Dimensioni	mm	590 x 250 x 50
Finitura		spazzolato

Listino al pubblico € 1.350,00



GLADEN ZERO 1



ACCESSORI COMPATIBILI:

G-CARDS ([G_BT_L_MONO](#) in bundle)

RTC-MOS

pag. 30

pag. 31

PRESTAZIONI INCOMPARABILI

La prima gamma fabbricata, caratterizzata da un design d'avanguardia e da una qualità sonora audiofila, che più di ogni altra ha ottenuto i più prestigiosi riconoscimenti.

Dal premio EISA

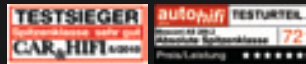
2010-2011 per il miglior amplificatore dell'anno con l'AS100.4 ai primi posti e records del mondo in EMMA, IASCA e dB-CUP.

Gli amplificatori per chi cerca potenza, controllo ed una grande qualità sonora da dimensioni compatte.

Forniti di slots per le cards opzionali G_HOC

(ottimizzazione preconfigurata per specifici modelli di vetture per ottenere una taratura perfetta in maniera economica e semplice), G_FSA (per regolare la scena sonora sul fronte), G_HP/LP (tagli di frequenze da 25Hz a 8000Hz per incrementare le potenzialità del crossover) e G_BTL_MONO (per configurazioni in mono a ponte).

AS 200.4

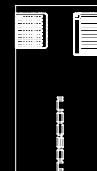
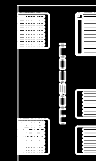
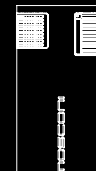
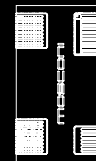


per l'AS 200.2



per l'AS 100.4

		AS 100.2	AS 200.2	AS 300.2	AS 100.4	AS 200.4
Stereo power RMS @40hm	W	2 x 100	2 x 200	2 x 300	4 x 100	4 x 200
Stereo power RMS @20hm	W	2 x 160	2 x 320	2 x 550	4 x 155	4 x 320
Bridge power RMS @40hm	W	1 x 320	1 x 640	1 x 1100	2 x 310	2 x 640
Bridge power RMS @20hm	W	1 x 500	1 x 1000	1 x 1800	2 x 480	2 x 950
Convertitore DC-DC		Non Stabilizzato	Non Stabilizzato	Non Stabilizzato	Non Stabilizzato	Non Stabilizzato
Sensibilità d'ingresso	V	0.2 ÷ 5	0.2 ÷ 5	0.2 ÷ 5	0.2 ÷ 5	0.2 ÷ 5
Range filtro HP (commutabile)	Hz	20 ÷ 175	20 ÷ 175	20 ÷ 175	20 ÷ 175	20 ÷ 175
Slope filtro HP	dB/Oct	12	12	12	12	12
Range filtro LP (commutabile)	Hz	50 ÷ 300	50 ÷ 300	50 ÷ 300	50 ÷ 300	50 ÷ 300
Slope filtro LP	dB/Oct	12	12	12	12	12
Filtro bassa banda		sì	sì	sì	sì	sì
Fusibile interno	A	1 x 40	1 x 80	1 x 150	1 x 80	1 x 150
Dimensioni	mm	215 x 200 x 50	350 x 200 x 50	590 x 200 x 50	350 x 200 x 50	590 x 200 x 50
Finitura		silver o bianco	silver o bianco	silver o bianco	silver o bianco	silver o bianco
Listino al pubblico	€	350,00	475,00	625,00	525,00	750,00



ACCESSORI COMPATIBILI:

G-CARDS

RTC-MOS

AS LED FRAME

pag. 30

pag. 31

pag. 33

Pannello di controllo AS



NUOVI ONE

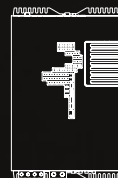
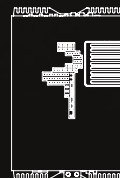
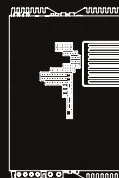
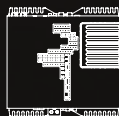
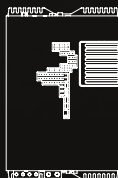
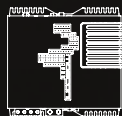
Gli amplificatori della linea ONE sono stati migliorati mantenendo sempre le caratteristiche di praticità, compattezza e suono.

Dotati di High Level Input con autoaccensione, ventole di raffreddamento controllate e con possibilità di usare il cablaggio Plug & Play (opzionale).

Ora anche con possibilità di inserire le G_CARDS (opzionali).

Sono state migliorate la sezione Preamplificatore e Filtri, la protezione dai transienti d'ingresso sull'alimentazione e il convertitore DC-DC. Infine sono utilizzati differenziali d'ingresso integrati dell'Analog Device sul segnale.

		ONE 130.2	ONE 250.2	ONE 80.4	ONE 130.4*	ONE 70.6	ONE1000.1D*
Power RMS @40hm	W	2 x 130	2 x 250	4 x 80	4 x 130	6 x 70	1 x 600
Power RMS @20hm	W	2 x 175	2 x 340	4 x 115	4 x 175	6 x 100	1 x 1000
Bridge power RMS @40hm	W	1 x 350	1 x 680	2 x 230	2 x 350		
Convertitore DC-DC		Non Stabilizzato	Non Stabilizzato	Non Stabilizzato	Non Stabilizzato	Non Stabilizzato	Non Stabilizzato
Sensibilità d'ingresso	V	0.35 ÷ 16	0.35 ÷ 16	0.35 ÷ 16	0.35 ÷ 16	0.35 ÷ 16	0.4 ÷ 16
Range filtro HP	Hz	/	/	/	/	45 ÷ 225	20 ÷ 100
Range filtro LP	Hz	/	/	/	/	45 ÷ 225	40 ÷ 280
Range filtro HP o LP (commutabile)	Hz	20 ÷ 225	20 ÷ 225	20 ÷ 225	20 ÷ 225	20 ÷ 225	/
Slope filtri HP e LP	dB/Oct	12	12	12	12	12	24
Regolazione della fase		/	/	/	/	/	0 ÷ 360°
Autosense alto livello		solo BTL	solo BTL	solo BTL	solo BTL	solo BTL	solo BTL
Fusibile interno	A	2 x 20	2 x 40	2 x 20	2 x 40	2 x 30	4 x 30
Dimensioni	mm	190 x 200 x 50	300 x 200 x 50	190 x 200 x 50	315 x 200 x 50	300 x 200 x 50	300 x 200 x 50
Finitura		nera	nera	nera	nera	nera	nera
Listino al pubblico	€	249,00	349,00	325,00	375,00	459,00	475,00



versione a 24V
€375,00

versione a 24V
€499,00

GLADEN ONE



ACCESSORI COMPATIBILI:

G-CARDS
RTC

pag. 30
pag. 31

ONE DSP INSIDE

Amplificatori in Classe AB, con DSP a bordo + 2 linee d'uscita a basso livello processate digitalmente
Ingressi AUX con auto-fading per kit opzioni vivavoce, navigatore e sorgente stereo esterna



ONE 130.4DSP

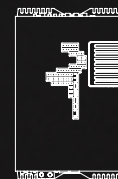
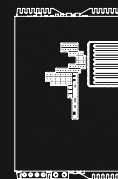
Stereo power RMS @40hm	W
Stereo power RMS @20hm	W
Bridge power RMS @40hm	W
Convertitore DC-DC	
Sensibilità d'ingresso	V
Autosense power-on (solo in High Level, SE or BTL)	
Ingressi Vivavoce, Navigazione, AUX	
Auto-Fading tra gli ingressi	
Possibilità di Signal Mix	
Cavo USB per connessione al PC	
Modulo wireless BT per connessione al PC (opzionale)	
GUI (Windows XP,VISTA, 7, 8.1, 10 - 32/64bit)	
Presets hardware disponibili	
Equalizzatore Parametrico a 30 bande	
Tipologia filtri consentiti	
Range di frequenze HP per ogni canale	Hz
Range di frequenze LP per ogni canale	Hz
Slope filtro HP e LP per ogni cella	dB/Oct
Passa Banda	
"Q" variabile	
Ritardo temporale	ms
Inversione di Fase per ogni canale	
Livello sensibilità per ogni canale	dB
Fusibile Interno	A
Dimensioni	mm
Finitura	

ONE 130.4DSP

4 x 130
4 x 175
2 x 350
Non Stabilizzato
0.8 ÷ 17 (HL)
si
si
si
si
si
si
si
2
2
si
tutti quelli standard
10 ÷ 20000
10 ÷ 20000
6 to 24 (up to 48 if cascaded)
si
0.5 ÷ 40
0 ÷ 15 (0,02 steps)
0 / 180°
-115.5 ÷ 6
2 x 40
315 x 200 x 50
nera

ONE 60.8DSP

8 x 60 or 4 x 60 + 2 x 120
8 x 90 or 6 x 90 + 2 x 180
4 x 180
Non Stabilizzato
0.8 ÷ 16 (HL)
si
si
si
si
si
si
2
2
si
tutti quelli standard
10 ÷ 20000
10 ÷ 20000
6 to 24 (up to 48 if cascaded)
si
0.5 ÷ 40
0 ÷ 15 (0,02 steps)
0 / 180°
-115.5 ÷ 6
2 x 40
300 x 200 x 50
nero



GLADEN ONE DSP



ONE 60.80SP

ACCESSORI COMPATIBILI:

MOS-RCD/MOS-RC MINI

MOS-BTM

RTC-HUB

pag. 28

pag. 29

pag. 31

DSP INSIDE

Amplificatori in Classe D, con DSP a bordo + 2 linee d'uscita a basso livello processate digitalmente
DSP con ingresso digitale SP-DIF, ingressi AUX con auto-fading per kit opzioni vivavoce, navigatore e sorgente stereo esterna



D2 100.4 DSP



D2 80.6 DSP

MOS_BT5

Modulo BlueTooth per Streaming audio in alta qualità, sviluppato appositamente in MOS per l'utilizzo esclusivo con i prodotti D2-100.4-DSP e D2-80.6-DSP.

Supporta il profilo A2DP. Riproduce formati WAVE, AAC, MP3 e lossless, PCM e FLAC.

€ 80,00

NOTA: Questi amplificatori sono progettati per riprodurre musica su altoparlanti reali. Non sono dimensionati per pilotare segnali statici su carichi puramente resistivi.

GLADEN D2 DSP



		D2 100.4 DSP	D2 80.6 DSP
Stereo power RMS @40hm	W	4 x 105 [@ 14V4]	6 x 80 [@ 14V4]
Stereo power RMS @20hm	W	4 x 130 [@ 13V8]	6 x 100 [@ 14V4]
Bridge power RMS @40hm	W	2 x 90 + 1 x 280 [@ 13V8]	4 x 70 + 1 x 215 [@ 14V4]
Tipologia convertitore DC-DC		Non Stabilizzato - Push Pull	Non Stabilizzato - Push Pull
Sensibilità d'ingresso	V	0.75 ÷ 12 (LL); 1.9 ÷ 31 (HL) rms	0.27 ÷ 8.5 (LL); 0.7 ÷ 22 (HL) rms
Autosense power-on (solo in High Level)		3 modalità: OFF, BTL, SE	3 modalità: OFF, BTL, SE
REM out		si (max 100mA)	si (max 100mA)
Ingressi Vivavoce, navigazione,	AUX	si (Canali 3-4)	si (Canali 5-6)
Auto-Fading tra gli ingressi		si	si
Possibilità Signal Mix		si	si
Cavo USB e connessione al PC		si	si
Software DSP proprietario		si, per S.O. Windows	si, per S.O. Windows
Ingresso digitale SP-DIF (ottico)		si, Toslink	si, Toslink
Bande Equalizzatore Parametrico		30/25/9 (CH1-2/CH3-4/CH5-6)	30/25/9 (CH1-2/CH3-4/CH5-8)
Tipologia filtri consentiti		tutti quelli standard	tutti quelli standard
Range di frequenza HP per ogni canale	Hz	10 ÷ 20000	10 ÷ 20000
Range di frequenza LP per ogni canale	Hz	10 ÷ 20000	10 ÷ 20000
Slope filtro HP e LP per ogni cella	dB/Oct	6-12 [max 60/48 (CH1-4/CH5-6)]	6-12 [max 60/48 (CH1-4/CH5-8)]
Passa Banda		si	si
"Q" variabile		0.5 ÷ 40	0.5 ÷ 40
Ritardo temporale	ms	0 ÷ 15 (passi da 0.02)	0 ÷ 15 (passi da 0.02)
Inversione di fase per ogni canale		0 / 180°	0 / 180°
Livello gain per ogni canale	dB	-115 ÷ 6	-115 ÷ 6
Efficienza globale		> 75%	> 75%
Fusibile interno	A	1 x 40	1 x 40
Dimensioni	mm	151 x 144 x 41	201 x 144 x 41
Peso	g	1028	1340
Finitura		Silver (spazzolato)	Silver (spazzolato)

Listino al pubblico € **649,00** **849,00**

ACCESSORI COMPATIBILI:

- MOS-BTS pag. 14
- DSP-RCD e DSP RC MINI pag. 28
- MOS-BTM pag. 29
- DSP-AMAS-2 pag. 29
- RTC-HUB pag. 31



LA NOSTRA CLASSE D FULL RANGE

Amplificatori che stabiliscono il primato mondiale di rapporto potenza-dimensioni. Ingressi Hi-Low level ed autoaccensione, slot per l'utilizzo delle G_cards ed ovviamente e rigorosamente Made in Italy! Più nessun pensiero d'installazione in auto. Dal suono melodioso e raffinato e sorprendenti "capacità di spinta"



D2 100.4

NOTA: Questi amplificatori sono progettati per riprodurre musica su altoparlanti reali. Non sono dimensionati per pilotare segnali statici su carichi puramente resistivi.

GLADEN D2

D2 150.2

		D2 500.1	D2 150.2	D2 100.4
Stereo power RMS @40hm	W	1 x 475 [@14V4]	2 x 150 [@14V4]	4 x 105 [@14V4]
Stereo power RMS @20hm	W		2 x 225 [@13V8]	4 x 130 [@13V8]
Bridge power RMS @40hm	W		1 x 450 [@13V8]	2 x 90 + 1 x 280 [@13V8]
Tipologia convertitore DC-DC		Non Stabilizzato - Push Pull	Non Stabilizzato - Push Pull	Non Stabilizzato - Push Pull
Sensibilità d'ingresso	V	0.3 ÷ 14	0.35 ÷ 16	0.35 ÷ 16
Autosense power-on (solo in High Level)		3 modes: OFF, BTL, SE	3 modes: OFF, BTL, SE	3 modes: OFF, BTL, SE
REM out		si (max 100mA)	si (max 100mA)	si (max 100mA)
Range di frequenza HP	Hz	20 ÷ 175	20 ÷ 175	20 ÷ 175
Range di frequenza LP	Hz	45 ÷ 310	45 ÷ 310	45 ÷ 310
Slope filtro HP e LP	dB/Oct	12	12	12
Efficienza globale		> 75%	> 75%	> 75%
Fusibile interno	A	1 x 40	1 x 40	1 x 40
Dimensioni	mm	151 x 144 x 41	201 x 144 x 41	201 x 144 x 41
Peso	g	990	1190	1230
Finitura		Silver (spazzolato)	Silver (spazzolato)	Silver (spazzolato)
Listino al pubblico	€	399,00	399,00	499,00



ACCESSORI COMPATIBILI:

G-CARDS
RTC

pag. 30
pag. 31

NOI CE L'ABBIAMO PICCOLO

(e ne andiamo pure fieri)

Detto così sembra brutto, ma è la verità.

Nella Patria di Rocco Siffredi un'affermazione del genere farebbe sorridere più di una persona, ma spero abbiate imparato a conoscerci bene nel corso del tempo. Quando si tratta di prestazioni, alla MOSCONI non scherziamo mai!

In passato, abbiamo sentito diversi clienti dirci la stessa cosa: "È troppo grosso, non so come metterlo dentro ...". Noi, in tutta risposta: "Ma dai, più o meno è grosso come tutti gli altri! Sai che ce ne sono anche di più grandi!?!". Cosa ci vuoi fare? Ne tagli un pezzo? Non si può! Se il nostro è troppo grosso ... è troppo grosso!

Da qui abbiamo maturato la consapevolezza che non sempre "grande è meglio", eppure eravamo convinti che i nostri amplificatori fossero ... Éhi, un attimo! Ma cosa avete capito?! Daai ... era trasparente come l'acqua che stavamo parlando di amplificatori e non di quella roba là! Siete i soliti maliziosi, incorreggibili maialini!

Allora, chiarito il fatto che non stiamo scrivendo un trattato dalla dubbia moralità, torniamo a noi. Dicevamo ... siamo sempre stati convinti che i nostri AMPLIFICATORI fossero "normali", cioè rispecchiassero più o meno le dimensioni standard che ci si aspetta da oggetti di pari prestazioni. Anzi, in molti casi, possiamo confermare che alcuni nostri oggetti sono più compatti di quelli della concorrenza. Il trend è ormai chiaro da diverso tempo e si muove in una unica direzione: ridurre le dimensioni ed aumentare le prestazioni.

Bhé, una cosa è scriverlo, un'altra è realizzarlo ...

Cercando di assecondare questa tendenza, circa un anno fa presentammo i D2, una famiglia di prodotti letteralmente rivoluzionari che sposava appieno questa filosofia. Compatti, potenti, versatili, efficienti. Semplicemente perfetti!

Finalmente i clienti erano contenti e non si lamentavano più delle dimensioni. Molti si complimentavano pure per lo straordinario risultato raggiunto. Un successo sotto tutti i punti di vista, eppure ... Avete presente quel pensiero fisso che vi gira in testa, sempre più insistente, fino ad insediarsi come un tarlo?

Ti domandi: "Perché?! Perché devi fare così?! Hai fatto qualcosa di eccezionale che non ha nessuno. Nessuno si lamenta. Perché devi andare a farti del male?" Ebbene sì, le domande ed i pensieri assurdi sono la benzina del mio lavoro, il mio serbatoio pieno. Senza di essi sarei solo un tecnico qualunque.

Fortunatamente, come dice il buon Michele Salvemini (in arte Caparezza), Dio mi ha dato un cervello e se non lo usassi gli mancherei di rispetto.

Ogni tanto il mio scoreggia, ma è in queste circostanze che escono le idee migliori. Sì, perché sono talmente assurde che non hanno nulla da perdere e tutto da guadagnare. Dalle mie parti si dice che sono le classiche idee a "babbo morto".

Cosa centra tutto questo con il PICO? Centra, centra eccome!

Come dicevo poc'anzi, la famiglia D2 aveva centrato in pieno tutti gli obiettivi, quindi saremmo potuti starcene in panciulle per un po' e goderci con meritata soddisfazione i frutti del nostro duro lavoro. Purtroppo la voglia di verificare costantemente dove ci si può spingere, fin dove riuscire a spostare l'asticella, è una droga. Una volta che l'hai provata, diventa difficile smettere.

Da un po' di tempo avevo un HLA-SUM (andatevi a vedere cos'è) che girava sulla scrivania, quando di punto in bianco partì l'embolo, la scheggia impazzita. Ricordate, negli anni '80, quando nei videogames della sala giochi compariva la scritta << CHALLENGE >>?

Ricordo chiaro come il sole che pensai: "voglio riuscire a cacciare un amplificatore stereo da 100W per canale dentro 'sto coso". La frase terminava con un "... lo so, sono un cazzone", ma non ne vado molto fiero.

Oh! Volete sapere una cosa? Ci sono anche riuscito, e questo è male perché ogni tecnico che si rispetti, quando conferma a se stesso che le idee funzionano, appagando temporaneamente quella irrefrenabile sete di nuove sfide che lo accompagna per tutta la vita (stile vampiro affamato), perde interesse in quello che sta facendo e deve necessariamente passare oltre.

Purtroppo questo è quello che è accaduto anche al nostro piccolo amico, rimasto nel dimenticatoio per oltre un anno, fino a quando il capo non l'ha visto solo soletto sul mio tavolo. Mosso da sincera pietà, prese tra le mani quel gracile oggettino e disse: "Sarà ora che lo facciamo vedere a qualcuno?".

Adesso giudicate voi se ne è valsa la pena.

Filippo Kania

GLADEN PICO



"A high-efficiency class D car stereo amplifier with amazing sound, the PICO 2 is the world's smallest audiophile sound quality amplifier."



PICO 2

Stereo power RMS @40hm	W	2 x 80 [14V4]
Stereo power RMS @20hm	W	2 x 100 [14V4]
Bridge power RMS @40hm	W	1 x 200 [14V4]
Tipologia convertitore DC-DC		Non Stabilizzato - Push Pull
Sensibilità d'ingresso	V	0.35 ÷ 16
Autosense power-on (solo in High Level)		BTL only
Frequenza HP	Hz	80Hz
Frequenza LP	Hz	80Hz
Slope filtro HP e LP	dB/Oct	12
Efficienza globale		> 75%
Fusibile esterno	A	1 x 15
Dimensioni	mm	87 x 80 x 30
Peso	g	310
Finitura		Silver (spazzolato)

Listino al pubblico € 199,00



DSP8T012 AEROSPACE

DSP8T012 è il nuovo leader e riferimento nella classe dei DSP. Attualmente il migliore nel suo segmento. Un vero e proprio punto di svolta. Con il Sample Rate nativo di **192kHz @ 24bit**, in 4K ad Alta Risoluzione ed un'incredibile potenza di calcolo, il DSP8T012 elabora il segnale senza alcuna perdita. Questo è il nostro DSP tecnologicamente più avanzato.

Tutti amano fare le cose con facilità. Ecco perché MOSCONI ha sviluppato **ATOM / Auto-fade Trigger Option Mode**. Diventa semplice scegliere automaticamente le diverse sorgenti di musica o infotainment. MOSCONI DSP si connette in modo intuitivo alla vostra sorgente. Sia che stiate ascoltando in streaming la vostra musica preferita, senza compressioni e perdita di dati, o ascoltiate la vostra unità principale, sarete completamente immersi nella più elevata qualità acustica.

- 8 ingressi analogici, 2 ingressi digitali
- 12 uscite analogiche, 1 uscita digitale
- Sample Rate nativo: 192KHz @ 24-bit
- DSP core Analog Device (294.912 MHz, 32-bit SigmaDSP)
- A/D converter Cirrus Logic (8 canali)
- D/A converter Analog Device (12 canali)
- AUTONSENSE per accensione automatica: OFF - BTL - SE
- Controllo intelligente segnale REMOTE-OUT
- Rilevazione difettosità cablaggio di potenza per amplificatori e DSP
- Interfaccia d'ingresso completamente bilanciata
- Possibilità di controllo remoto mediante RCD e RC-MINI
- Streaming Bluetooth con MOS-BTS e AMAS-2 (opzionali)

Listino al pubblico €899,00



ACCESSORI COMPATIBILI:

DSP-RCD e DSP-RC MINI	pag. 28
MOS-BTM	pag. 29
DSP-AMAS-2	pag. 29
MOS-BTS	pag. 29
RTC-HUB	pag. 31

HI-HEND GLADEN DSP

High-Resolution Audio
192kHz - 24bit



CONTROLLO TOTALE

- 6 canali in ingresso, 8 canali in uscita
- Altissima risoluzione, es. ritardo temporale in 0,02 msec/step
- Tutti i settaggi in real-time
- Connettore USB e BT, per regolazioni tramite PC e applicazioni con smartphone Android
- Interfaccia User intuitiva e video dimostrativi in sostituzione del manuale d'istruzioni cartaceo che è sempre di complicata lettura
- Ingresso Low o High-level con auto-sense (solo in modalità High-Level)
- Ingresso Aux con auto-sense per segnale stereo, vivavoce e navigazione
- 4 presets
- Matrice Mixer per miscelare ed accoppiare tutti i canali d'ingresso e d'uscita a piacimento
- Operatività anche senza mouse, solo con tastiera per facilitarne la regolazione in abitacolo
- Tecnologia DSP in collaborazione MOSCONI-GLADEN
- Completamente costruito in Italia



SP-DIF MULTI € 180,00

- 2 ingressi SP-DIF (ottico/digitale)
- 1 ingresso COASSIALE (digitale)
- 1 uscita SP-DIF (ottico/digitale)
- 1 uscita COASSIALE (digitale)
- 1 connettore per l'opzionale modulo AMAS per lo streaming audio in alta risoluzione tramite Bluetooth per smartphone, tablets, mp3...
- 1 connettore per microfono per vivavoce

SP-DIF € 100,00

- 2 ingressi SP-DIF (ottico/digitale)



DSP-AMAS € 225,00

Advanced Multi Audio Streaming

AMAS è il modulo per lo streaming audio in alta risoluzione via Bluetooth sviluppato appositamente in MOS. Supporta il profilo A2DP. I dispositivi provvisti di tale profilo come smartphone, mp3, pad e tablet connettendosi via Bluetooth fungeranno da sorgente per l'impianto audio.

AMAS si può usare solo con il DSP6T08 e necessita della scheda SP-DIF MULTI per essere installata.

Il modulo comprende anche un'antenna esterna e una prolunga di 2m.



DSP-RCD (optional)



GLADEN DSP 6T08



Modalità ingresso:		Low Level (LL) / High Level (HL)
Impedenza d'ingresso:	Kohm	> 10 [Typ 14.3] (LL) / 470hm (HL)
Sensibilità d'ingresso:	Vrms	2 ÷ 8 (LL) / 5 ÷ 20 (HL) - potenziometri a bordo
Regolazione Voltaggio d'ingresso:	dB	-12 ÷ 0 - potenziometri a bordo
Max Segnale in uscita:	Vrms	8
Rapporto S/R:	dB "A"	>102 (typ. 105)
Distorsione THD:		<0.003% @ 1Vrms
Voltaggio d'alimentazione:	V	11 ÷ 15
Autosense power-on:		(solo in High Level, SE or BTL)
Uscita remota:	mA	130 max
Periferiche di comunicazione:		USB, Bluetooth (Optional), Controllo remoto
Slot di espansione:		Per memoria esterna (Eeprom)
Scheda ottica:		Opzionale
Fusibile	A	N.D.
Dimensioni	mm	150x125x40
Finitura		spazzolato

Listino al pubblico

€

500,00

ACCESSORI COMPATIBILI:

DSP-RCD e DSP-RC MINI
MOS-BTM
DSP-AMAS-2 (con SP-DIF)
MOS-BPS
RTC-HUB

pag. 28
pag. 29
pag. 29
pag. 29
pag. 31



CONTROLLO INTELLIGENTE

- 4 canali in ingresso e 6 in uscita
- Prestazioni come il DSP 6to8
- Dimensioni identiche al DSP 6to8
- Finitura: Silver
- Disponibile in due versioni:

DSP 4T06

€ 350,00

DSP 4T06 DIF

€ 400,00



Connessione al modulo SWITCH per la selezione dei 4 presets disponibili

€ 30,00

Connessione ad un modulo RTC per il controllo del volume "MASTER"

€ 20,00

Principali differenze tra DSP 6T08 e DSP 4T06

	Ingres. Analog.	Ingressi Digitali	Uscite Analog.	Uscite Digitali	Controllo	Selezione Ingresso	Filtri 1+2 3+4 5+6 7+8	EQ Parametrica 1+2 3+4 5+6 7+8	Ingressi EQ
6T08	6	Con scheda opz. SP-DIF MOLTE: 2x Toslink, 1x Coax, 1x BT Audio Con scheda opz. SP-DIF: 2x Toslink	8	Con scheda opz. SP-DIF MOLTE: 1x Toslink, 1x Coax, Con scheda opz. SP-DIF: 2x Toslink,	Tramite gli opzionali RCD, RC-MINI, App e modulo BT (Android e BlackBerry)	Mixer	5 5 4 4	30 25 9 9	9
4T06	4	ND	6	ND	Tramite gli opzionali RCD, RC-MINI, RTC, Preset-SWITCH, App e modulo BT (Android e BlackBerry)	Mixer	5 5 4	30 25 9	
4T06 DIF	4	1x Toslink + 1x Coax	6	1x Toslink + 1x Coax		Mixer	5 5 4	30 25 9	

Connessione ad un altro modulo RTC per il controllo del volume "SUB (CH 5-6)"

Controllo remoto più semplice

Possibilità di controllarlo attraverso il modulo RCD (Remote Control Display), modulo RC-MINI, modulo MOS_BTM e dispositivi analogici. Controlli analogici tramite modulo RTC per volume e/o volume del sub (economico e semplice) Selezione dei presets tramite modulo SWITCH (economico e di facile installazione) Tutti i dispositivi esterni sono optional.

ACCESSORI COMPATIBILI:

DSP-RCD e DSP-RC MINI
MOS-BTM
DSP-AMAS-2 (solo DSP4T06DIF)
MOS-BPS
RTC
MOS-SWITCH

pag. 28
pag. 29
pag. 29
pag. 29
pag. 31
pag. 31

€ 20,00

ELABORA IL TUO SEGNALE ANALOGICO

FSA

FRONT STAGE ADJUSTER (Calibratore della scena sonora)

Il suono è confuso e privo di emozioni?

Regola la scena sonora e tutto andrà al posto giusto!

- Efficace ed economica alternativa al «time delay» delle autoradio o dei DSP
- Può essere usato con dispositivi DSP esterni o con autoradio dotate di DSP
- Veramente facile da collegare all'autoradio attraverso il segnale «Left pre-out»
- PCB a doppia faccia e massivo uso di tecnologia SMT in soli 41x30x17 mm!
- Se la tua autoradio non ha il «pre-out» il FSA può essere usato in combinazione con il HLA

€ 80,00



HLA

HIGH LOW ADAPTER per sistemi 2 o 4 canali.

Per sorgenti senza uscite "PRE"

- HLA.DUAL: 4 canali (L / R front e L / R rear) **60x35x20 mm** **€ 70,00**
- HLA.SLIM: 2 canali (L / R) **60x35x8 mm** **€ 50,00**
- Ingegnerizzazione massimizzata per ridurre le dimensioni mantenendo prestazioni ed affidabilità di alto livello acustico
- Plug & Play e facile installazione nascosta
- Genera segnale «remote on» per l'amplificatore con segnale ad alta potenza B.T.L.
- Circuito ottimizzato per eliminare qualsiasi tipo di disturbo, rumore e bump/pop all'accensione/spengimento
- Rapporto Segnale/Rumore: > 100dB
- Distorsione armonica totale (T.H.D.): 0.003%
- PCB a doppia faccia e massivo uso di tecnologia SMT.





HLA.PRO

HIGH LOW ADAPTER (Adattatore alto-basso livello professionale)
Per sorgenti senza uscite "PRE"

- Processore di segnale attivo per prestazioni professionali con circuitazione ottimizzata per lavorare in classe A, completamente immune ai disturbi e bump/pop all'accensione/spengimento
- 4 ingressi di potenza e 4 uscite di linea con connettori RCA in circuito stampato doppia faccia in FR4 e componentistica con tecnologia SMT.
- Generazione di REMOTE-ON automatica sia con segnale ad alta potenza B.T.L. e/o bassa potenza S.E. (tramite switch esterno)
- Adatto per qualsiasi tipo di autoradio e di amplificatore
- Distorsione armonica totale (THD) estremamente contenuta
- Basso consumo di corrente durante il funzionamento (meno di 30mA @14V4) e a riposo (meno di 0.8mA @ 14V4)
- Dimensioni ridotte per facilitare l'installazione: 80 x 83 x 30 mm!!
- Installazione di tipo Plug & Play, pratica e non invasiva
- Contenitore professionale in alluminio, finitura silver

€ 90,00



HLA.SUM

HIGH LOW ADAPTER (Adattatore alto-basso livello con funzione somma)
Per sorgenti senza uscite "PRE"

- Processore di segnale attivo per prestazioni sonore superiori con 4 ingressi di potenza e 4 uscite di linea con connettori RCA.
- Capacità di somma (SUM) sulle uscite CH-1, utile per ricostruire un segnale a gamma intera da segnali già filtrati (sistemi attivi multivia) con capacità di bilanciamento (BALANCE) tra gli ingressi per ottimizzare la taratura dell'impianto
- Generazione di REMOTE-ON automatica sia con segnale ad alta potenza B.T.L. e/o bassa potenza S.E. (tramite ponticello interno)
- Adatto per qualsiasi tipo di autoradio e di amplificatore
- Circuitazione ottimizzata per lavorare in classe A, completamente immune ai disturbi e bump/pop all'accensione/spengimento
- Distorsione armonica totale (THD) estremamente contenuta
- Basso consumo di corrente durante il funzionamento (meno di 30mA @14V4) e a riposo (meno di 0.8mA @ 14V4)
- Circuito stampato doppia faccia in FR4 e componentistica con tecnologia SMT
- Dimensioni ridotte per facilitare l'installazione: 80 x 83 x 30 mm!!
- Installazione di tipo Plug & Play, pratica e non invasiva
- Contenitore professionale in alluminio, finitura spazzolato

€ 120,00

THE CONTROLLERS

DSP-RCD

REMOTE CONTROL DISPLAY

Gestisce volume subwoofer, volume master, balance, fader, mute, presets e luminosità display.

Dimensioni: L.153 - P.23/30 - H.43 mm

€ 170,00



€ 109,00

DSP-RC MINI

CONTROLLO REMOTO Gestisce volume subwoofer, volume master, mute, presets e con possibilità di collegare un telecomando IR esterno (per fader, balance, comandi al volante, ...).

Dimensioni: L.78 - P.23/30 - H.43 mm

Può essere utilizzato con:

DSP8T012, DSP6T08, DSP4T06, DSP4T06DIF, D2-100.4DSP, D2-80.6DSP, ONE-130.4DSP e ONE-60.8DSP



MOS_BTM

€ 35,00

BLUETOOTH MODULE

Permette di effettuare il collegamento tra DSP e PC, tablet o smartphone via bluetooth, evitando l'utilizzo del cavo USB.

Permette di controllare le funzioni principali: volume, volume del sub, fader, balance e selezione dei 4 presets.

Disponibile applicazione gratuita per dispositivi Android e Blackberry (no per Apple perché non ci sono driver per app via BT).

Può essere utilizzato con: ONE-130.4DSP, ONE-60.8DSP, DSP8T012, DSP6T08, DSP4T06, DSP4T06DIF, D2-100.4DSP e D2-80.6DSP



DSP_AMAS-2

€ 99,00

HIGH-RESOLUTION AUDIO STREAMING

ADVANCED MULTI AUDIO STREAMING 2

Modulo ricevitore Bluetooth per streaming audio in alta qualità. AMAS 2 racchiude le caratteristiche principali del modello AMAS, vincitore del premio EISA 2013-14, in un modulo esterno collegabile tramite cavo Toslink (non fornito). Per questo AMAS 2 può essere connesso a tutti i DSP che hanno un ingresso ottico/digitale.

Supporta il profilo A2DP.

Supporta formati WAVE, AAC, MP3 e

lossless, PCM e FLAC.

Necessita di alimentazione

Può essere utilizzato con: DSP6T08DIF, DSP4T06DIF, D2-100.4DSP e D2-80.6DSP.



MOS_BTS

€ 80,00

HIGH-RESOLUTION AUDIO STREAMING

BLUETOOTH STREAMING MODULE

Modulo ricevitore Bluetooth per streaming audio in alta qualità, sviluppato appositamente in MOS per l'utilizzo esclusivo con i prodotti provvisti di connettore dedicato. Supporta il profilo A2DP.

Supporta formati WAVE, AAC, MP3 e lossless, PCM e FLAC.

Non necessita di alimentazione

Può essere utilizzato con: DSP8T012, D2-100.4DSP e D2-80.6DSP.



MOS_BPS

€ 30,00

BACKUP SUPPLY MODULE

Permette di evitare lo spegnimento indesiderato dei DSP durante l'avviamento delle autovetture dotate di dispositivo Start&Stop.

Può essere utilizzato con: DSP6T08, DSP4T06 and DSP4T06DIF



G-CARDS

G_HOC

€ 35,00

HIGH-END OPTIMIZING CARD

Ottimizzazione dell'impianto specifica per il modello di vettura.

- la voce del cantante si posiziona al centro della scena sonora (come un ritardo temporale)
- compensazione dei livelli destro/sinistro (bilanciamento)
- calibrazione dell'acustica della vettura (equalizzazione)
- PCB in doppia faccia con tecnologia SMT

AUDI A3 / A4 / TT

BMW Serie 1 / Serie 3 / Serie 5 / MINI

FORD FOCUS II

MERCEDES Classe C

OPEL ASTRA

PORSCHE BOXSTER / CAYENNE / CAYMAN

PEUGEOT 207 / 307

VOLKSWAGEN GOLF 3 / 4 / 5 / 6

VOLKSWAGEN POLO 3 / 4 / 5

Maggiori informazioni ed elenco completo delle vetture su mosconi-system.it

Può essere utilizzato con:

A CLASS, ZERO, AS, ONE e D2



G_LP & G_HP

€ 15,00

LOW-PASS and HIGH-PASS FILTER CARD

Sono cards di tagli di frequenza con componenti attivi per crossover

- ogni taglio/card contiene un crossover attivo a 12dB (non semplici resistenze)
- vanno ad arricchire la gamma del crossover a bordo degli amplificatori
- PCB in doppia faccia con tecnologia SMT

Frequenze disponibili

HIGH PASS (Hz):

25, 30, 60, 70, 80, 90, 100, 120, 150, 200, 250, 300, 400, 500, 600, 700, 800, 2000, 2500, 3000, 3500, 4000, 5000, 6000, 6500, 7000, 8000.

LOW PASS (Hz):

50, 60, 70, 80, 400, 500, 600, 700, 800, 2000, 2500, 3000, 3500, 4000, 5000, 6000, 7000,

Può essere utilizzato con:

A CLASS, ZERO, AS, ONE e D2



G_FSA

€ 35,00

FRONT STAGE ADJUSTER CARD

Il suono è confuso e privo di emozioni?

Regola la scena sonora e tutto andrà al posto giusto!

- Efficace ed economica alternativa al «time delay» delle autoradio o dei DSP
- PCB in doppia faccia con tecnologia SMT

Può essere utilizzato con:

A CLASS, ZERO, AS, ONE e D2



G_BTL_MONO

€ 15,00

BTL CARD

Pensata per essere usata quando l'amplificatore MOSCONI è connesso all'altoparlante in mono ponte, in particolare se l'altoparlante ha un'impedenza bassa.

- Assicura un bilanciamento perfetto della potenza tra i canali perché il segnale mono è processato prima dello stadio di potenza;
- Aumenta il fattore guadagno dell'amplificatore di 6dB;
- Attiva il connettore RTC per il controllo del volume.

Può essere utilizzato con:

ZERO (in bundle con ZERO1), AS, ONE e D2



CONTROLLI ANALOGICI

RTC_MOS

€ 34,00

REMOTE VOLUME CONTROL

È un indispensabile dispositivo per controllare pienamente il subwoofer. Dal posto guida si può regolare il volume del sub in maniera semplice ed efficace, senza dover settare ogni volta il menu dell'autoradio.

È composto di due unità: la card da inserire nell'apposita slot dell'amplificatore ed il controllo remote del volume (RTC) fornito con cavo.

- Plug and Play
- PCB della card in doppia faccia con tecnologia SMT
- Componenti della card di qualità audio elevata
- Regolazione da 0 a -20dB

Può essere utilizzato con: ZERO e AS



RTC

€ 20,00

REMOTE VOLUME CONTROL

È un indispensabile dispositivo per controllare pienamente il subwoofer. Dal posto guida si può regolare il volume del sub in maniera semplice ed efficace, senza dover settare ogni volta il menu dell'autoradio.

È composto del solo controllo remote del volume (RTC) fornito con cavo.

- Plug and Play
- Regolazione da 0 a -12dB

Può essere utilizzato con:
DSP4T06, DSP4T06DIF, ONE e D2, RTC-HUB



RTC-HUB

€ 35,00

INTERFACCIA ANALOGICA PER RTC

È un HUB al quale si possono collegare fino a 3 RTC ed 1 MOS_SWITCH per controllare FADER, VOLUME SUB e PRESETS.

Dotato di cavo tipo telefonico da 50 cm per connessione all'ingresso RCD/RC-MINI dei prodotti MOSCONI

Può essere utilizzato con:
DSP8T012, DSP6T08, D2-100.4DSP,
D2-80.6DSP, ONE-130.4DSP e ONE-80.6DSP



MOS_SWITCH

€ 30,00

SELETTORE SWITCH

È uno switch a rotazione per selezionare i 4 preset disponibili.

Dotato di cavo multipolare 4 poli da 5 mt.

Può essere utilizzato con:
DSP4T06 e DSP4T06DIF, RTC-HUB



CABLAGGI

CAVI

Set cablaggio Plug & Play per sistemi a 2 e 4 canali. Altamente raccomandato per connessioni a sorgenti OEM

Può essere utilizzato con: ZERO, D2 e ONE

QUADLOCK 4CH 2.5m € 80,00
QUADLOCK 4CH 5m € 105,00



QUADLOCK 2CH 2.5m € 50,00
QUADLOCK 2CH 5m € 65,00



ISO 2CH 5m € 50,00



QUADLOCK LOOP € 28,00



€ 2,50 (coppia)



HLRCA-M

Connettore per collegare i cavi speaker (e cavi PRE) agli RCA dell'ampli

PERSONALIZZAZIONI

AS LED FRAME

Cornice laterale in plastica, finitura soft touch, dotata di illuminazione a LED per amplificatori Mosconi serie AS.

Rende la tua installazione unica. Riproduce uno speciale effetto luce che risalta la finitura dell'amplificatore ed impreziosisce il tuo bagagliaio.

- LED in SMT
- Accensione controllata dall'amplificatore

Colori disponibili:

ROSSO alta luminosità

€ 35,00

BLUE alta luminosità

€ 45,00

Può essere utilizzato con: AS





100% Progettato & Costruito in Italia da:

MOS di IVAN MOSCONI

Via La Villa, 28. Località Ghilardino

61034 Fossombrone (PU), ITALIA

Tel +39 0721 728570

Fax +39 0721 1830951

info@mosconi-system.it

Rivenditore MOSCONI:

www.mosconi-system.it

